

なんと!!

1m<sup>2</sup>  
価格

12,100円より

1区画120万円より

100m<sup>2</sup>よりご予算に応じて分割自由

秩父皆野町  
桜花の里  
土地分譲 [無指定区域]

社有地だから  
できる破格値

空気は新鮮・抜群の夜景

頭金20%よりの  
らくらく支払

分譲地内5m舗装道路  
車乗り入れ交叉自由  
高台地区で眺望抜群

秩父線皆野駅から

1,700mの  
絶好地



即建築可



スーパー  
やまよし

皆野町  
役場

徹底した企業のリストラでこの場所の  
1㎡12,100円を実現しました。

現地から皆野町を一望  
高台で陽当り抜群の

永  
住  
型

別荘分譲地

秩父皆野町  
桜花の里  
土地分譲 [無指定区域]

永住型なんと  
別荘地を

1m<sup>2</sup> 価格 12,100円より  
100m<sup>2</sup>より分割自由

で大放出!

不動産は今が買い時  
今が絶好のチャンス!

当社がお奨め特選物件。  
現地を見れば絶対納得!

インターからの案内



安心契約

安心してお申しいただくため一切の書類は  
現地に用意してありますのでご確認の上  
お申し込み下さい。

保証人・給与証明不要の  
自社割賦方式返済  
頭金20%で即登記

◆ 物件概要

- 所在地/埼玉県秩父郡皆野町皆野字時小根4027-3他
- 交通/秩父線 皆野駅 1,700m
- 用途地域/都市計画区域外 無指定区域
- 地目/山林
- 地積/3,410m<sup>2</sup>
- 建ぺい率/70%
- 容積率/400%
- 分譲地内 5m舗装道路
- 私道負担あり (約11% あん分負担)
- 設備/私設水道 (管理費年間25,000円) 排水
- 造成工事/整地済 カースペース有
- 全9区画、整地済に付ご予算に応じて1区画100m<sup>2</sup>より分割。坪数の増減は自由です。最多価格帯1m<sup>2</sup> 21,800円 5区画。
- 価格/1m<sup>2</sup> 12,100円~18,200円、22,700円他特選地有
- 販売方法/頭金20%より即登記 残金5年(60回)の均等及びボーナス併用払の自社割賦 年利10%実質(18.3%)アドオン方式 保証人不要・給与証明書等一切不要 誰でも買えます。
- 主/東和不動産株式会社
- 広告有効期間/平成8年5月15日

広告制作中に売り切れの場合はご容赦下さい。

販売日 4月27(土)・28(日)・29(月)

埼玉県知事免許 (8) 04806号  
東和不動産株式会社

現地テレホンサービス  
売出し期間中のお問合せは  
080(804)9330  
売出し日時間以外は本社  
0429(58)1200へおかけ下さい。

●受付時間 AM9:00~PM5:00 (雨天決行) ●当日は申込金3万円と印鑑をご持参下さい

本社 〒350-13 埼玉県狭山市南入曾567-8 ☎0429(58)1200代表

地番 4024-13, -14, -15, -16, -17, -18, -19, -20  
 土地の所在 秩父郡皆野町大字皆野字掛ヶ小根

地積測量図

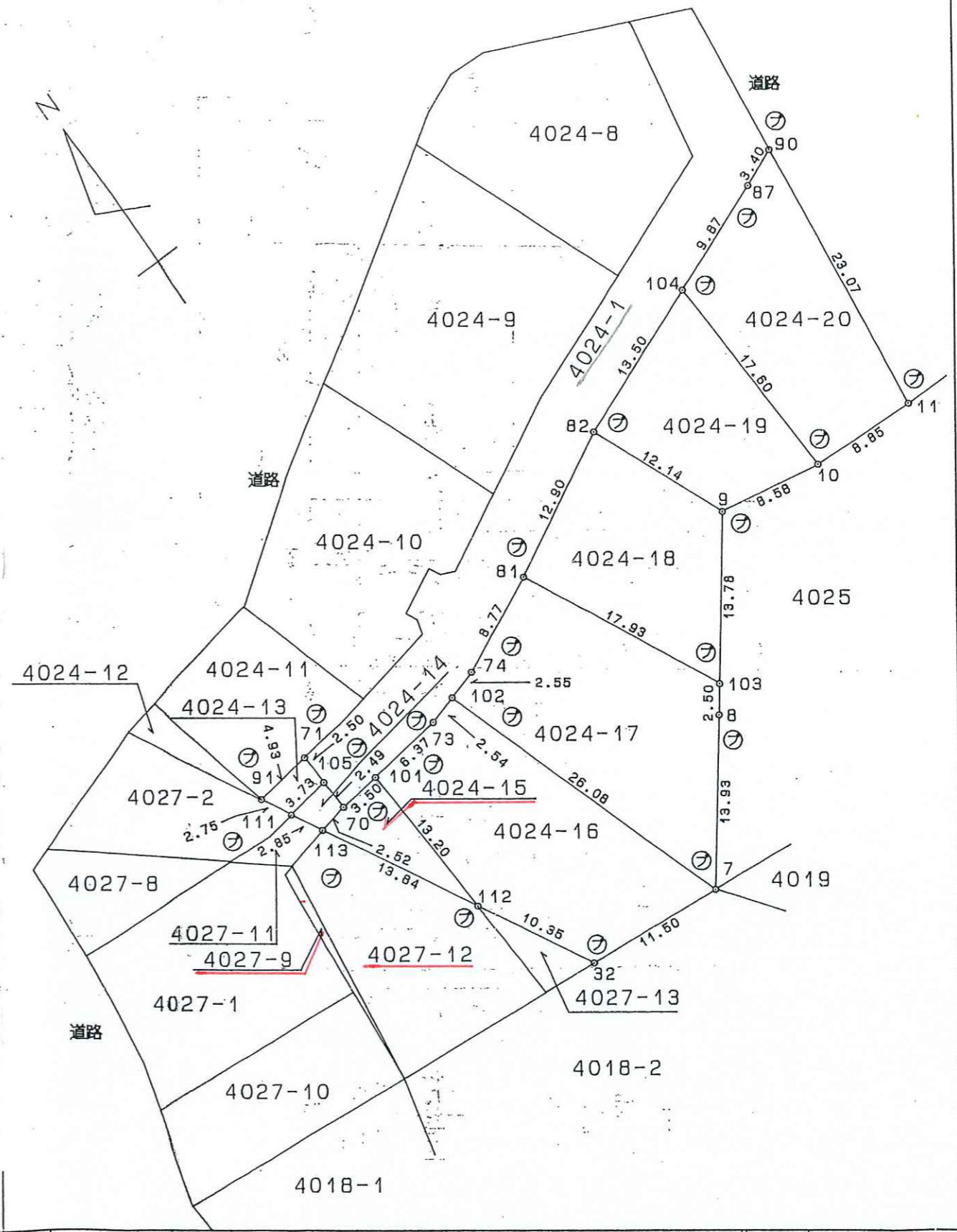
求積表

地番 NO.	X <sub>n</sub>	Y <sub>n</sub>	Y <sub>n+1</sub> -Y <sub>n-1</sub>	X <sub>n</sub> · (Y <sub>n+1</sub> -Y <sub>n-1</sub> )
111	90.297	117.832	5.014	452.749158
105	90.881	121.520	-3.556	323.172836
71	93.378	121.388	-5.014	-468.197292
91	92.704	116.506	-3.556	-329.655424
合計				-21.930722
面積				10.9653610
地積				10.96 m <sup>2</sup>

地番 NO.	X <sub>n</sub>	Y <sub>n</sub>	Y <sub>n+1</sub> -Y <sub>n-1</sub>	X <sub>n</sub> · (Y <sub>n+1</sub> -Y <sub>n-1</sub> )
113	87.802	119.207	3.820	335.403640
70	88.394	121.652	2.313	204.455322
105	90.881	121.520	-3.820	-347.165420
111	90.297	117.832	-2.313	-208.856961
合計				-16.163419
面積				8.0817095
地積				8.08 m <sup>2</sup>

地番 NO.	X <sub>n</sub>	Y <sub>n</sub>	Y <sub>n+1</sub> -Y <sub>n-1</sub>	X <sub>n</sub> · (Y <sub>n+1</sub> -Y <sub>n-1</sub> )
112	75.684	125.884	5.913	447.519492
101	88.865	125.120	-4.232	-376.076680
70	88.394	121.652	-5.913	-522.673722
113	87.802	119.207	4.232	371.578064
合計				-79.652846
面積				39.8264230
地積				39.82 m <sup>2</sup>

地番 NO.	X <sub>n</sub>	Y <sub>n</sub>	Y <sub>n+1</sub> -Y <sub>n-1</sub>	X <sub>n</sub> · (Y <sub>n+1</sub> -Y <sub>n-1</sub> )
112	75.684	125.884	5.758	435.788472
32	86.619	130.878	16.464	1096.815216
7	65.786	142.348	2.984	196.305424
102	90.448	133.862	-10.920	-987.692160
73	89.723	131.428	-8.742	-784.358466
101	88.865	125.120	-5.544	-492.667560
合計				-535.809074
面積				267.9045370
地積				267.90 m <sup>2</sup>



凡例	記号	境界標の種別	記号	境界標の種別	記号	境界標の種別
	⊕	石杭	⊗	プラスチック杭		
	⊖	コンクリート杭	⊙	金属杭		
	⊕	金属鋸	⊕	刻印		

作製者 秩父市中村町四丁目7番1号  
 土地家屋調査士 鬼頭利 謹 8年 5月 5日作製)

申請人 東和不動産株式会社  
 代表取締役 柳沢政義 縮尺 1/500

(埼玉土地家屋調査士会用紙)

地番 4027-8, -9, -10

地積測量図

土地の所在 秩父郡皆野町大字皆野字地ヶ小根

求積表

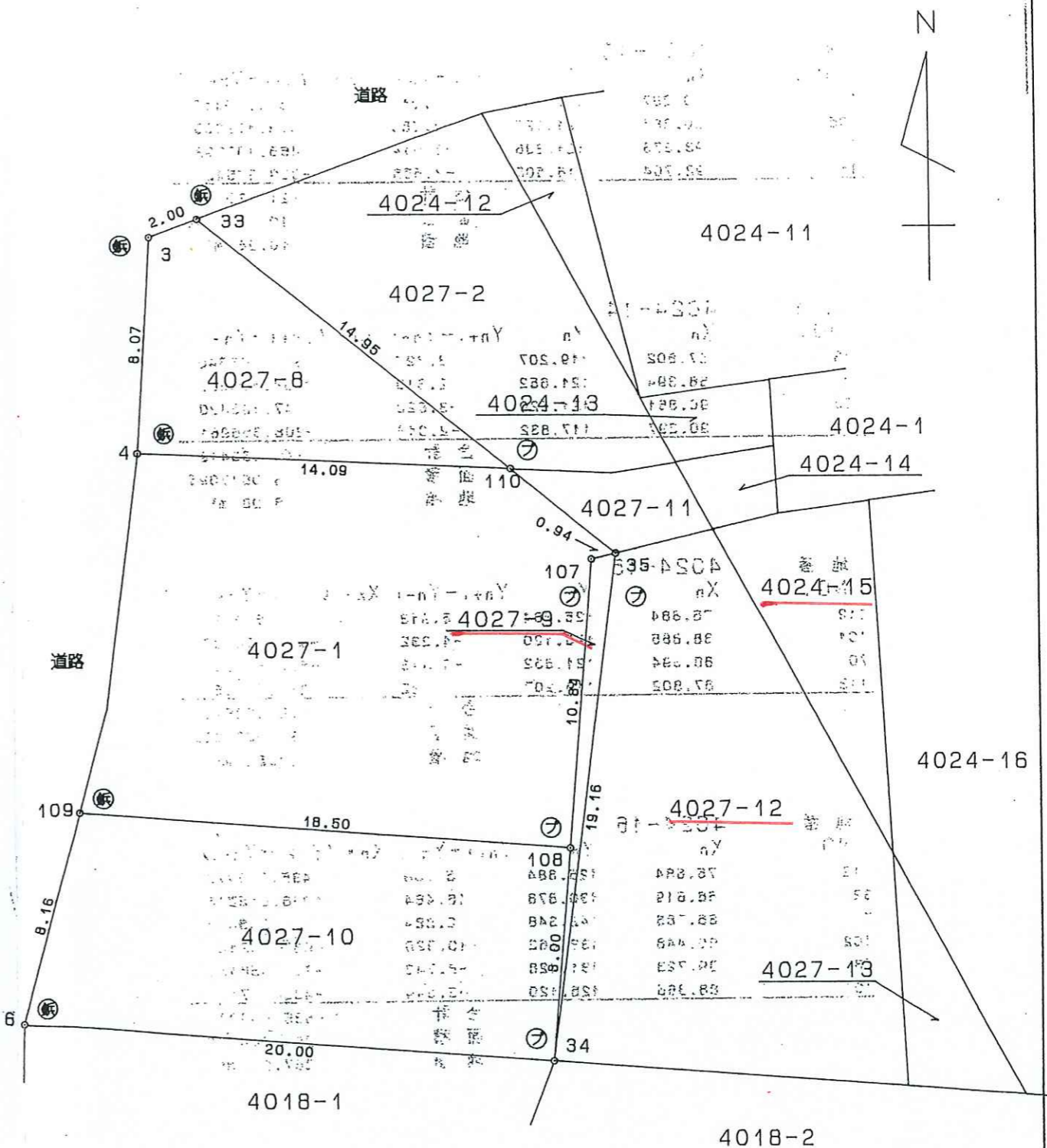
地番 NO.	X <sub>n</sub>	Y <sub>n</sub>	Y <sub>n+1</sub> -Y <sub>n-1</sub>	X <sub>n</sub> · (Y <sub>n+1</sub> -Y <sub>n-1</sub> )
4	90.658	97.503	13.556	1228.959848
110	90.062	111.577	2.397	215.878614
33	99.400	99.900	-13.556	-1347.466400
3	98.714	98.021	-2.397	-236.617458
合計				-139.245396
面積				69.6226980
地積				69.62 m <sup>2</sup>

地番 NO.	X <sub>n</sub>	Y <sub>n</sub>	Y <sub>n+1</sub> -Y <sub>n-1</sub>	X <sub>n</sub> · (Y <sub>n+1</sub> -Y <sub>n-1</sub> )
34	67.917	113.007	1.834	124.559778
35	86.910	115.520	1.599	138.969090
107	86.689	114.606	-1.834	-158.987626
108	75.890	113.686	-1.599	-121.348110
合計				-16.806868
面積				8.4034340
地積				8.40 m <sup>2</sup>

地番 NO.	X <sub>n</sub>	Y <sub>n</sub>	Y <sub>n+1</sub> -Y <sub>n-1</sub>	X <sub>n</sub> · (Y <sub>n+1</sub> -Y <sub>n-1</sub> )
6	69.366	93.060	17.768	1232.495088
34	67.917	113.007	20.626	1400.856042
108	75.890	113.686	-17.768	-1348.413520
109	77.230	95.239	-20.626	-1592.945980
合計				-308.008370
面積				154.0041850
地積				154.00 m <sup>2</sup>

合計面積 232.0303170 m<sup>2</sup>

地番 4027-1  
公簿 715  
合計面積 232.0303170  
地積 482.9696830  
残地 482.96 m<sup>2</sup>



凡例	記号	境界標の種類	記号	境界標の種類	記号	境界標の種類
	⊕	石杭	⊗	プラスチック杭		
	⊙	コンクリート杭	⊛	金属杭		
	⊚	金属釘	⊠	刻印		

作製者 秩父市中村町四丁目7番1号 鬼頭利置 (平成 8年 5月 5日作製)  
土地家屋調査士 (埼玉土地家屋調査士会用紙)

申請人 東和不動産株式会社 代表取締役 柳沢政義  
縮尺 1/250

地番 4027-2, -11, -12, -13

地積測量図

土地の所在 秩父郡皆野町大字皆野字 小根

求積表

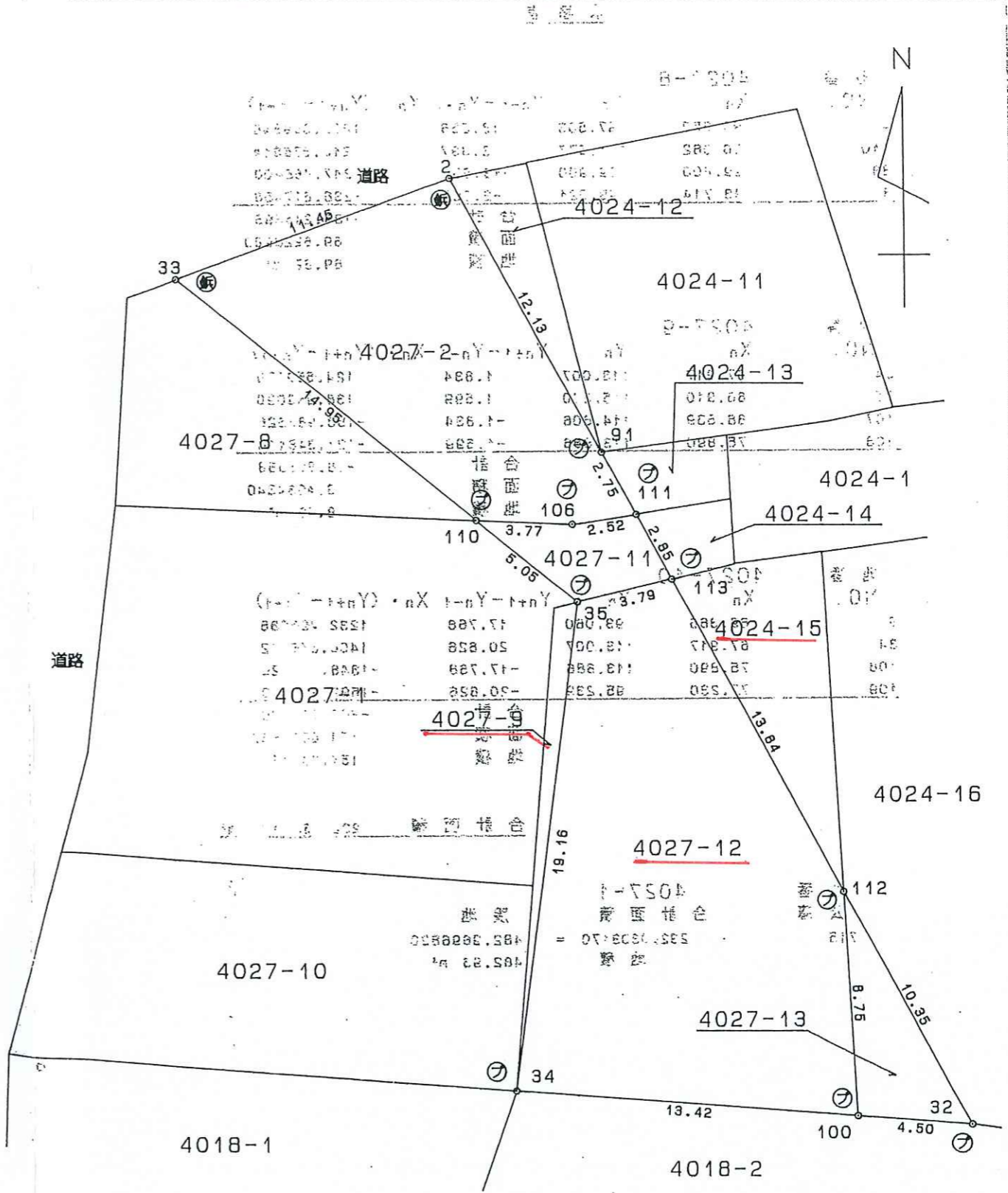
地番 NO.	X <sub>n</sub>	Y <sub>n</sub>	Y <sub>n+1</sub> -Y <sub>n-1</sub>	X <sub>n</sub> * (Y <sub>n+1</sub> -Y <sub>n-1</sub> )
110	90.062	111.577	15.447	1391.187714
106	89.903	115.347	6.255	562.343265
111	90.297	117.832	1.159	104.654223
91	92.704	116.506	-7.180	-665.614720
2	103.328	110.652	-16.606	-1715.864768
33	99.400	99.900	0.925	91.945000
合計				-231.349286
面積				115.6746430
地積				115.67 m <sup>2</sup>

地番 NO.	X <sub>n</sub>	Y <sub>n</sub>	Y <sub>n+1</sub> -Y <sub>n-1</sub>	X <sub>n</sub> * (Y <sub>n+1</sub> -Y <sub>n-1</sub> )
35	86.910	115.520	7.630	663.123300
113	87.802	119.207	2.312	202.998224
111	90.297	117.832	-3.860	-348.546420
106	89.903	115.347	-6.255	-562.343265
110	90.062	111.577	0.173	15.580726
合計				-29.187435
面積				14.5937175
地積				14.59 m <sup>2</sup>

地番 NO.	X <sub>n</sub>	Y <sub>n</sub>	Y <sub>n+1</sub> -Y <sub>n-1</sub>	X <sub>n</sub> * (Y <sub>n+1</sub> -Y <sub>n-1</sub> )
34	67.917	113.007	10.870	738.257790
100	66.945	126.390	12.877	862.050765
112	75.684	125.884	-7.183	-543.638172
113	87.802	119.207	-10.364	-909.979928
35	86.910	115.520	-6.200	-538.842000
合計				-392.151545
面積				196.0757725
地積				196.07 m <sup>2</sup>

地番 NO.	X <sub>n</sub>	Y <sub>n</sub>	Y <sub>n+1</sub> -Y <sub>n-1</sub>	X <sub>n</sub> * (Y <sub>n+1</sub> -Y <sub>n-1</sub> )
100	66.945	126.390	4.994	334.323330
32	66.619	130.878	-0.506	-33.709214
112	75.684	125.884	-4.488	-339.669792
合計				-39.055676
面積				19.5278380
地積				19.52 m <sup>2</sup>

合計面積 345.8719710 m<sup>2</sup>



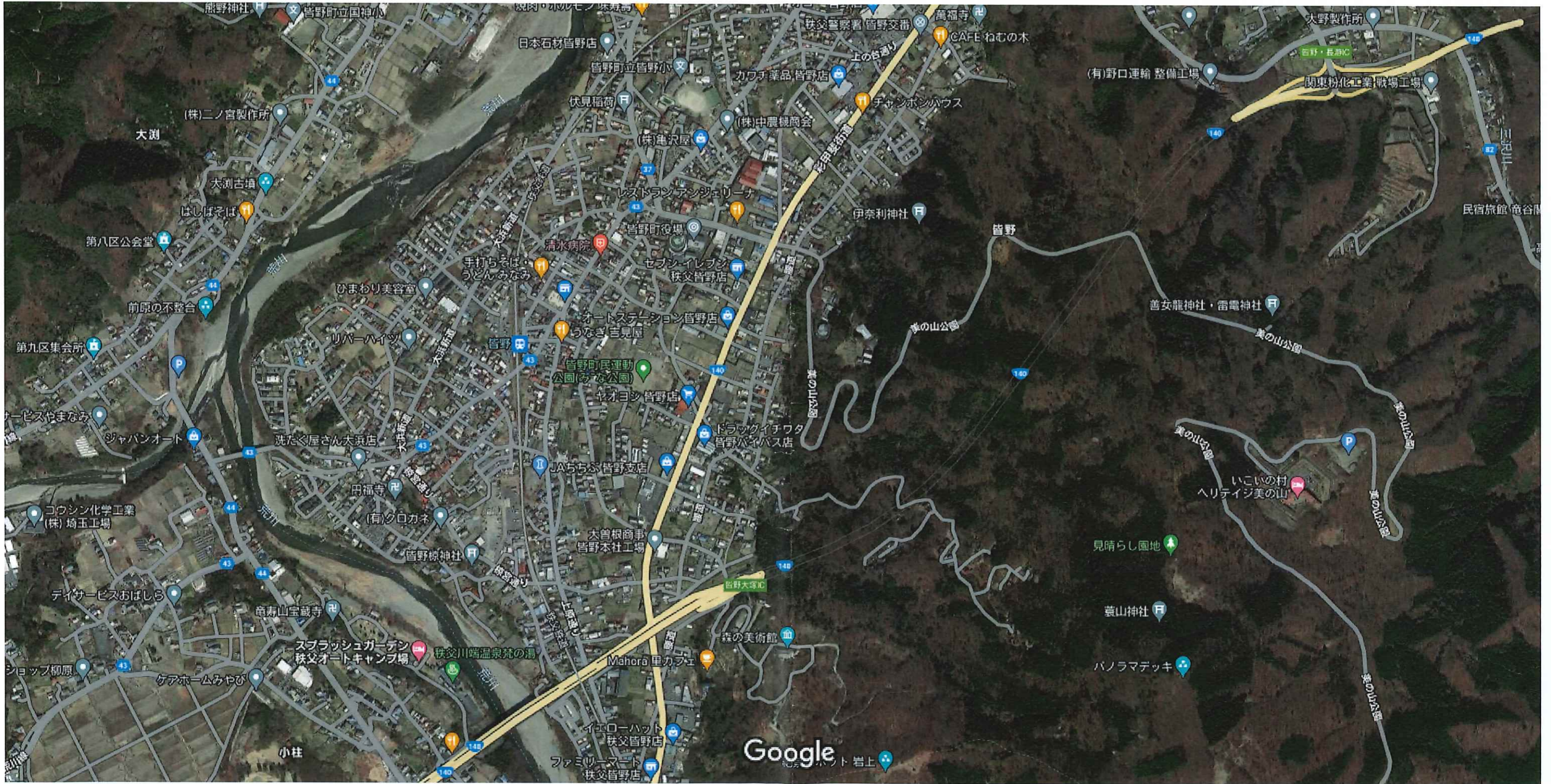
凡例	記号	境界標の種別	記号	境界標の種別	記号	境界標の種別
	⊕	石杭	⊙	プラスチック杭		
	⊖	コンクリート杭	⊕	金属杭		
	⊕	金属釘	⊙	刻印		

作製者 土地家屋調査士 鬼頭利 (埼玉土地家屋調査士会会印) 成 8 年 5 月 5 日作製)

申請人 東陽商事有限会社 代表取締役 坂巻裕俊 縮尺 1/250

(埼玉土地家屋調査士会会印)





# 皆野町 ARスポットMAP

- MAPアイコン
- 花情報
  - トイレ
  - 駐車場
  - 句碑
  - ARスポット

- スポットアイコン
- み〜なと写真スポット
  - スタンプラリースポット
  - ドローン撮影スポット
  - 観海等具スポット
  - 古秩父堀スポット



**AR-09 秩父華厳の滝**

【住所】秩父華厳の滝風景 皆野町上日野沢3311-1 (皆野町界)

**AR-01 道の駅みなの**

【住所】皆野町皆野3236-35

**AR-08 礼所34番 水潜寺**

【住所】皆野町下日野沢3522

**AR-06 観音堂**

【住所】皆野町皆野1168

**AR-02 入口展望台**

**AR-03 東展望台**

**AR-04 山頂展望台**

**AR-05 金子伊甚紅先生像**

**AR-07 Mahora 稲穂山**

【住所】皆野町皆野稲穂山4048-1

観望力料 個人500円(税込・中学生以上)

入園時間 9:00~16:30

休園日 火曜日(祝日の場合は翌日休業)

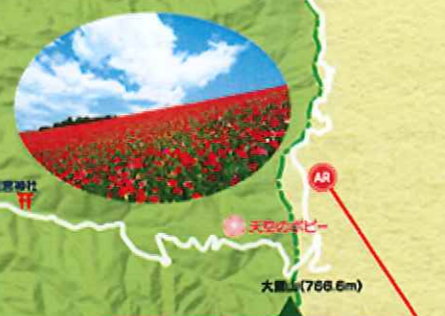
◆1月は冬季休業あり

※冬季は園内施設の一部が閉鎖し、観望所も一部が閉鎖されます。

上記は2021年1月時点の情報となります。最新情報はMahora稲穂山DHPをご覧ください。

美の山公園マップ

町役場周辺マップ



**AR-10 彩の国ふれあい牧場**

【住所】栗林文村坂本2949-1





# みんなの 秩父の お父さん

## まんぷく 飲食店 マップ



- 凡例**
- 秩父町商工会 飲食店 (●は営業OKの店)
  - 飲食店
  - 交通点
  - ガソリンスタンド
  - 郵便局
  - 銀行
  - みやげ・特産品
  - トイレ

秩父町商工会  
TEL 0494-82-1311  
3月20日(土)10時～14時開催の秩父町お父さんまつり  
秩父まちづくり推進委員会 (TEL 0494-82-1240)

店舗名/住所	電話番号	営業時間	休日	店舗名/住所	電話番号	営業時間	休日	店舗名/住所	電話番号	営業時間	休日
山崎うどん	02-3457	11:30-22:30	無休	いんげんまん	02-2230	11:00-22:00	月曜	deem 寿よし	02-1010	11:30-22:30	火曜
みなみ	02-0088	11:30-22:30	水曜	ハイブリッド	02-0287	11:00-22:00	無休	お茶屋	02-0048	11:30-22:30	水曜
お茶屋	02-3618	11:30-22:30	無休	Cafe root	02-0894	11:00-21:00	無休	お茶屋	02-0011	11:30-22:30	水曜
お茶屋	02-1797	11:30-22:30	無休	アンブレラ	02-0280	11:00-22:00	無休	お茶屋	02-0278	11:30-22:30	水曜
お茶屋	02-2028	11:30-22:30	無休	お茶屋	02-3991	11:00-22:00	火曜	お茶屋	02-6177	11:30-22:30	無休
お茶屋	02-1088	11:30-22:30	土曜	お茶屋	02-5431	11:00-22:00	無休	お茶屋	02-8529	11:30-22:30	無休
お茶屋	02-5387	11:30-22:30	水曜	お茶屋	02-6008	11:00-22:00	無休	お茶屋	02-0478	11:30-22:30	無休
お茶屋	02-5227	11:30-22:30	火曜	お茶屋	02-5887	11:00-22:00	無休	お茶屋	02-8529	11:30-22:30	無休
お茶屋	02-4383	11:30-22:30	無休	お茶屋	02-0818	11:00-22:00	無休	お茶屋	02-0821	11:30-22:30	無休
お茶屋	02-0699	11:30-22:30	無休	お茶屋	02-0818	11:00-22:00	無休	お茶屋	02-1530	11:30-22:30	無休
お茶屋	02-3336	11:30-22:30	無休	お茶屋	02-0818	11:00-22:00	無休	お茶屋	02-2182	11:30-22:30	無休
お茶屋	02-3036	11:30-22:30	無休	お茶屋	02-0818	11:00-22:00	無休	お茶屋	02-4848	11:30-22:30	無休
お茶屋	02-4805	11:30-22:30	無休	お茶屋	02-0818	11:00-22:00	無休	お茶屋	02-1201	11:30-22:30	無休
お茶屋	02-1108	11:30-22:30	無休	お茶屋	02-0818	11:00-22:00	無休	お茶屋	02-3804	11:30-22:30	無休
お茶屋	02-0240	11:30-22:30	無休	お茶屋	02-0818	11:00-22:00	無休	お茶屋	02-1888	11:30-22:30	無休
お茶屋	02-0285	11:30-22:30	無休	お茶屋	02-0818	11:00-22:00	無休	お茶屋	02-0728	11:30-22:30	無休
お茶屋	02-0621	11:30-22:30	無休	お茶屋	02-0818	11:00-22:00	無休	お茶屋	02-1119	11:30-22:30	無休
お茶屋	02-0820	11:30-22:30	無休	お茶屋	02-0818	11:00-22:00	無休				
お茶屋	02-3026	11:30-22:30	無休	お茶屋	02-0818	11:00-22:00	無休				

